

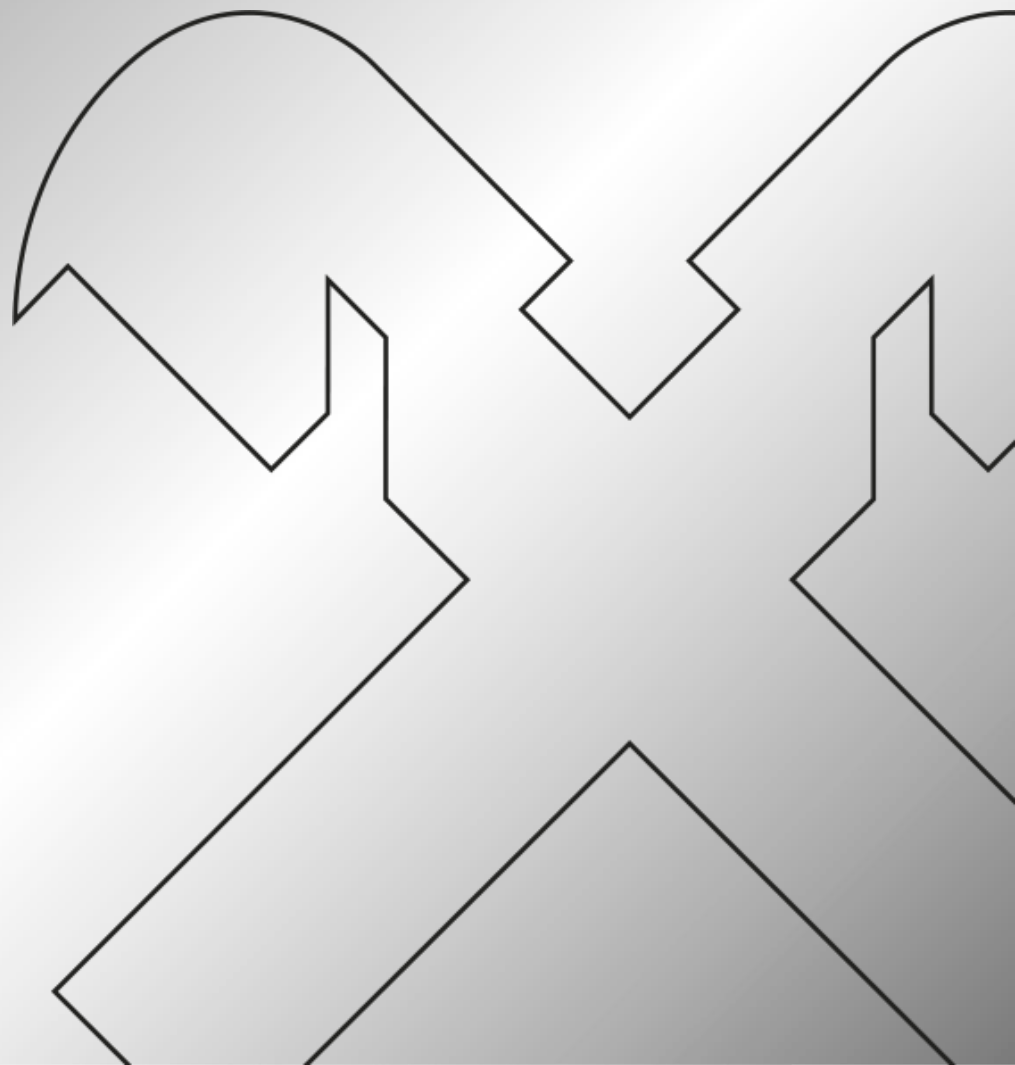
EKONOMICKÉ VYHLÍDKY

CENTRÁLNÍ BANKY NA TAHU

Helena Horská

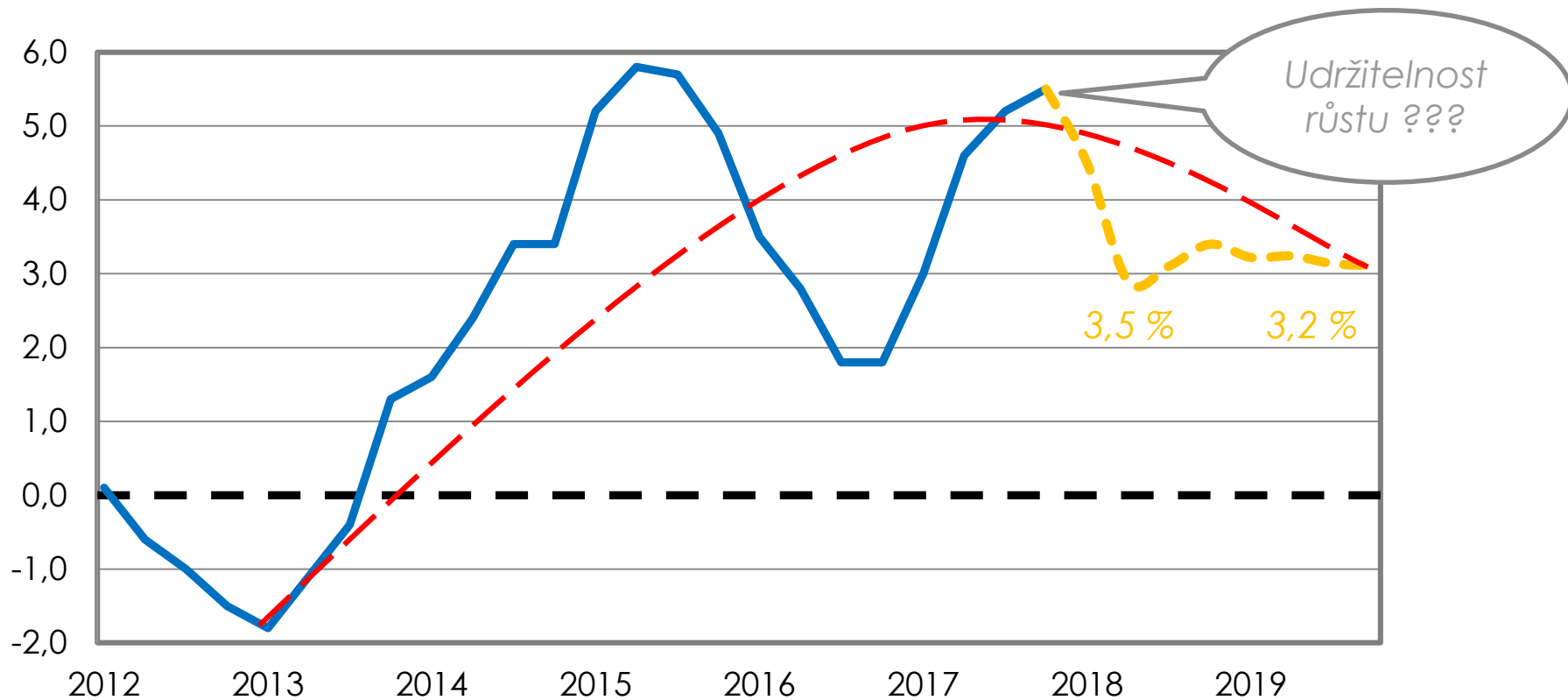
Hlavní ekonomka Raiffeisenbank a.s.

Exportní fórum Mladé Buky, 26.dubna
2018



ČR 2018: ČESKÁ KONJUNKTURA VRCHOLÍ

Růst české ekonomiky – je čas rozpustit „párty“ a zavřít „bar“???

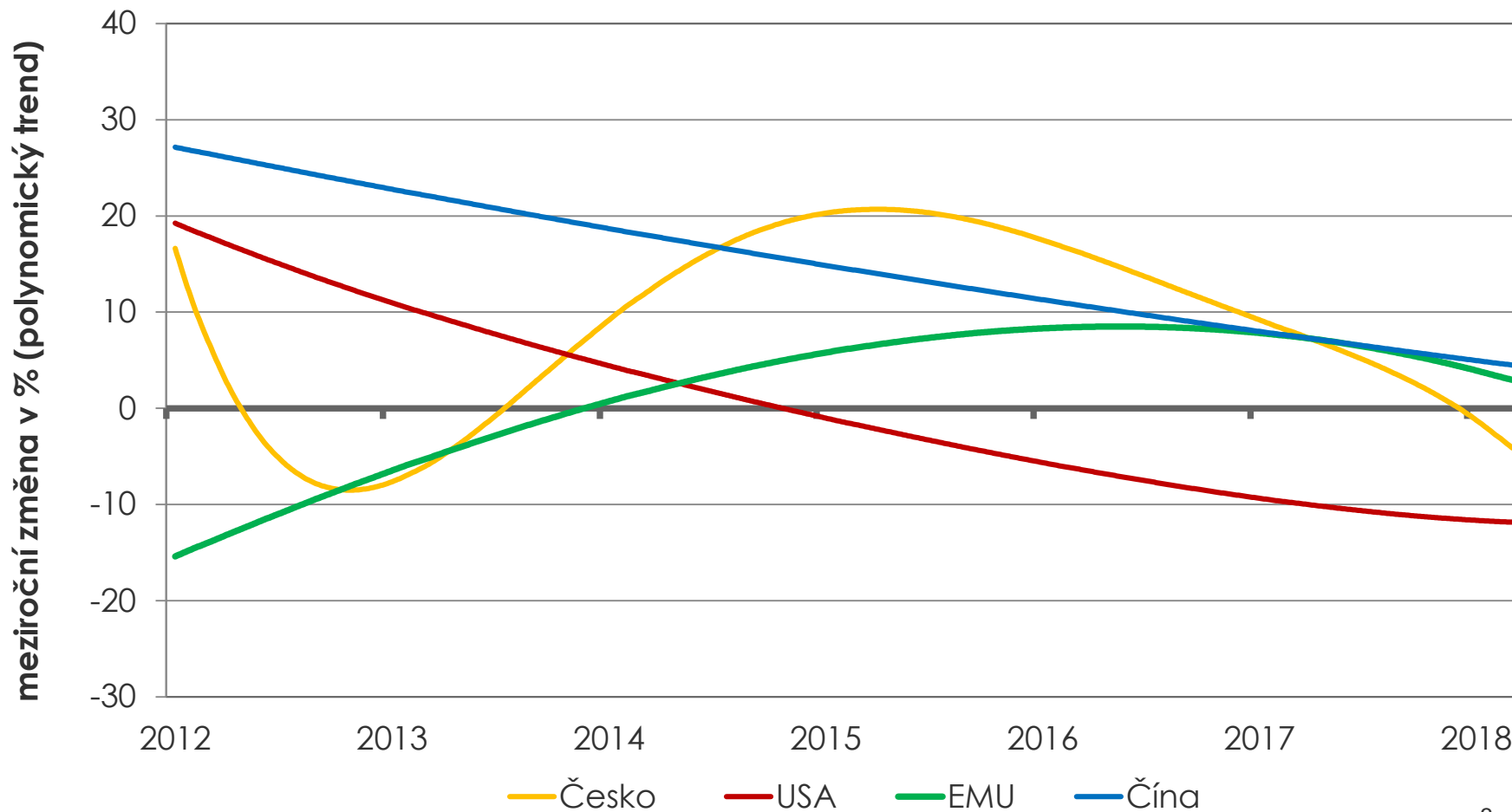


Zdroj: Bloomberg, předpověď Raiffeisenbank, duben 2018

„AUTOEKONOMIKA“ V CYKLU

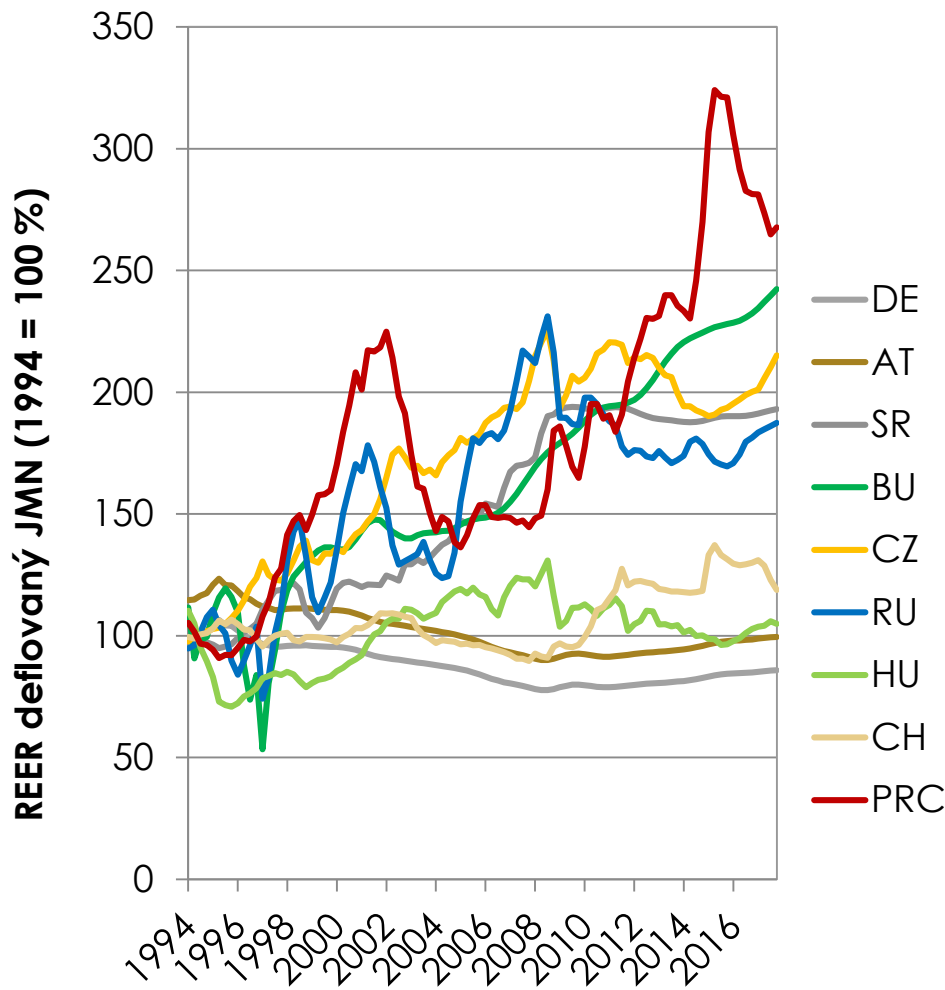


Cyklus AUTOMOTIVE – registrace (osobních) aut ve vybraných zemích

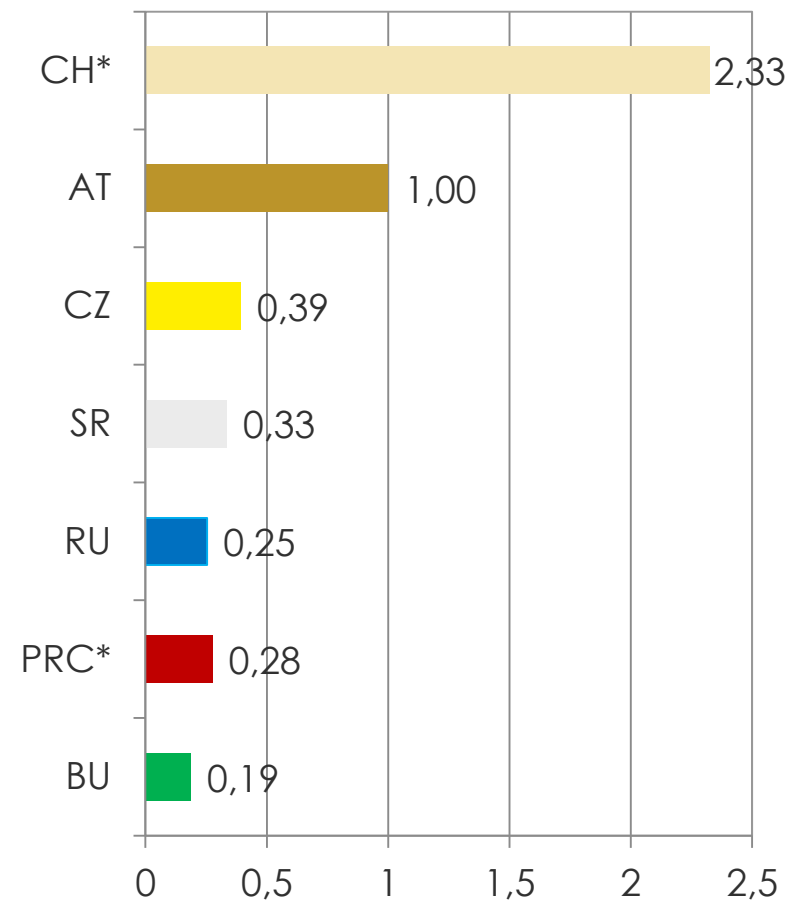


KONKURENCESCHOPNOST – GLOBÁLNÍ TRENDY

Nákladová konkurenceschopnost



Průměrná mzda v % německé



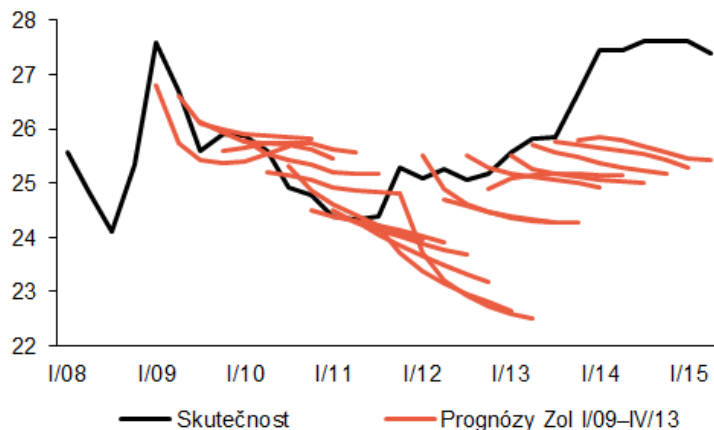
SPOJENÉ NÁDOBY - ÚROKOVÉ SAZBY A KURZ KORUNY

Kurz koruny

Úrokové sazby

Graf 1 (BOX) Naplňování prognóz kurzu koruny

Skutečný vývoj kurzu se obvykle odchyloje od prognózované hodnoty, někdy i výrazně (CZK/EUR)



Budoucí inflace (stav ekonomiky)

byla zároveň diskutována výše rovnovážné úrokové sazby, ke které by se ČNB chtěla svými kroky postupně přiblížit. Tato výše je nejistá, pro tříměsíční PRIBOR se však nachází v intervalu 2,5 % až 3 %.

KORUNA A EURO



Pavel Kysilka



Václav Klaus

Kde bude koruna za 25 let?



<https://youtu.be/MVweaaaTRP0?t=199>

Oslaví koruna své padesáté narozeniny?



<https://youtu.be/hjFJzkm9Ahw?t=210>

DĚKUJI ZA POZORNOST A UPOZORŇUJI, ŽE...

Všechny názory, prognózy a informace, včetně investičních doporučení a obchodní idejí, a jakékoliv ostatní údaje obsažené v tomto dokumentu jsou pouze informativní, nezávazné a představují názor Raiffeisenbank a.s. („RB“). Tento dokument nepředstavuje nabídku nákupu nebo prodeje jakéhokoli finančního aktiva nebo jiného finančního instrumentu. Dokument je určen výhradně pro potřeby adresáta a nesmí být kopírován a rozšiřován třetím osobám. RB doporučuje před učiněním jakéhokoli investičního rozhodnutí získání podrobných informací o zamýšlené investici nebo obchodu. RB vypracovala tento dokument s nejvyšší odbornou péčí a v dobré víře, avšak neručí za správnost jeho obsahu ani za jeho úplnost nebo přesnost. RB a RBI obecně zakazuje svým analytikům a osobám reportujícím analytikům být angažován v cenných papírech či jiných finančních instrumentech jakékoliv společnosti, kterou analytik pokrývá, pokud nabytí těchto finančních nástrojů nebylo předem projednáno s oddělením Compliance RB nebo RBI. RB nenese žádnou odpovědnost za jakékoliv škody nebo ušlý zisk způsobené jakýmkoliv třetím osobám použitím informací a údajů obsažených v tomto dokumentu. Investiční doporučení vytvářená týmem Ekonomický výzkum a jeho pracovníky, jakož i modelová portfolia, obchodní ideje, názory a prognózy jsou pouze obecné a určené pro veřejnost a nikoli individualizované ani určené pro konkrétní osoby v konkrétní finanční situaci a nejsou tedy službou investičního poradenství ve smyslu zákona č. 256/2004 Sb., o podnikání na kapitálovém trhu, ve znění pozdějších předpisů. Tento dokument není určen pro retailové investory podle pravidel dohledových orgánů Spojeného království a neměl by jim být rozšiřován. Dokument nesmí být rozšiřován nebo distribuován do USA nebo Kanady nebo jejich teritorií; rovněž nesmí být distribuován občanům USA a Kanady. Úplnou informaci dle vyhlášky č. 114/2006 Sb., o poctivé prezentaci investičních doporučení, naleznete na webové stránce Raiffeisenbank [Disclaimers](https://investice.rb.cz/fileadmin/files/disclaimer_RBroker.pdf), viz https://investice.rb.cz/fileadmin/files/disclaimer_RBroker.pdf.

Dohledovým orgánem pro Raiffeisenbank a.s. je Česká národní banka, Na F

Naše názory a analýzy naleznete na adrese RBroker: <https://investice.rb.cz/>

